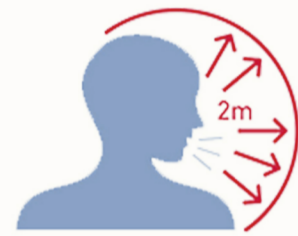


# ЧТО НУЖНО ЗНАТЬ О КОРОНАВИРУСЕ

**КОРОНАВИРУС** - это возбудитель ОРВИ, при котором отмечается выраженная интоксикация организма и проблемы с дыхательной и пищеварительной системами

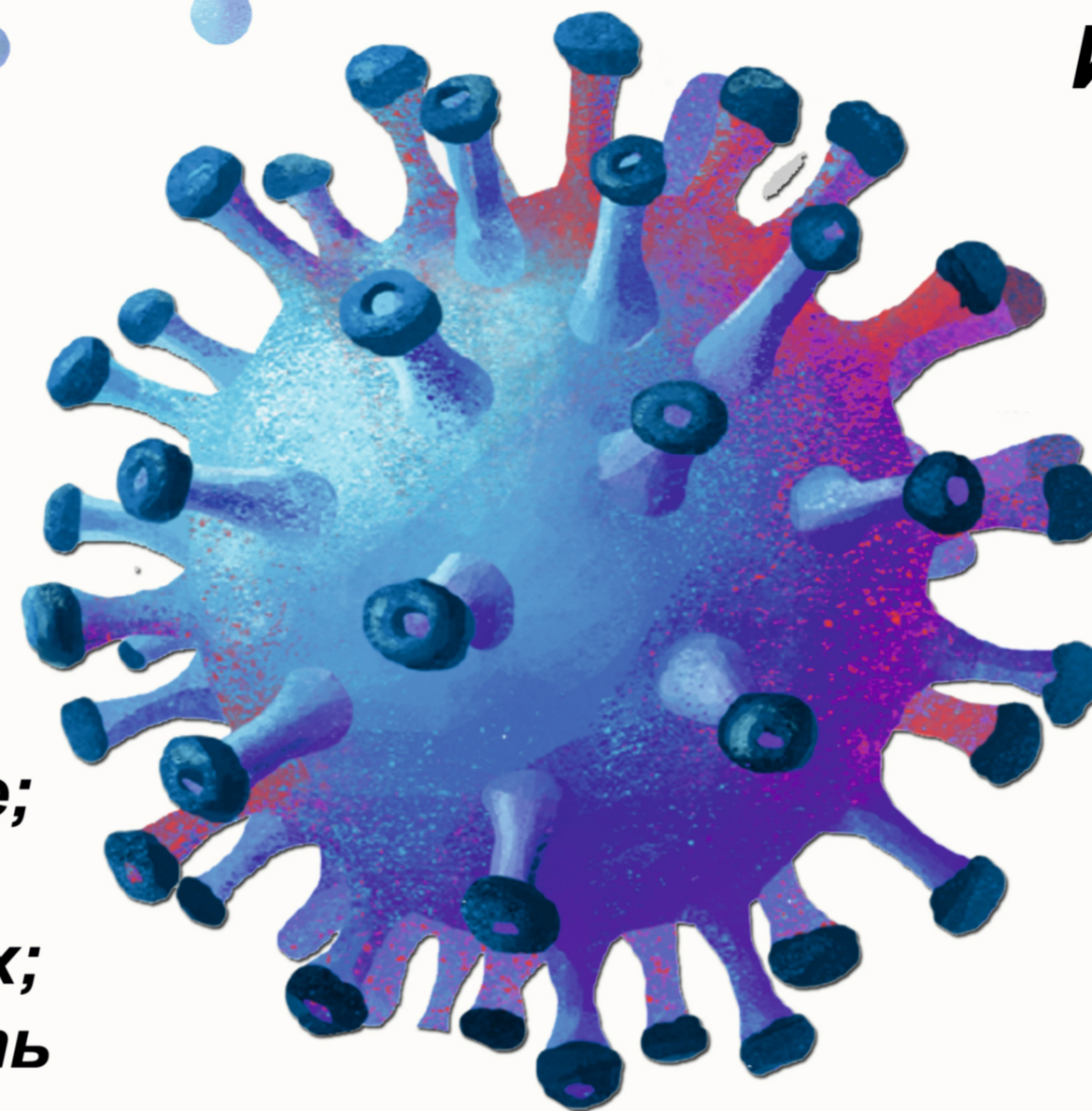
## ВИРУС ПЕРЕДАЕТСЯ



- воздушно-капельным путем;
- воздушно-пылевым;
- контактным путём

## СИМПТОМЫ

- повышение температуры, озноб;
- кашель, одышка;
- ощущение тяжести в грудной клетке;
- заложенность носа, чихание;
- головная боль, ломота в конечностях;
- повышенная утомляемость, слабость
- бледность кожи



## ИНКУБАЦИОННЫЙ ПЕРИОД



длится  
от 2 до 14 дней  
чаще 2-7 суток

## ВАЖНО

Вернувшись с территории, где зарегистрированы случаи коронавирусной инфекции, необходимо позвонить в поликлинику по месту жительства.

## ПРОФИЛАКТИКА КОРОНАВИРУСА

### меры предосторожности



Носить медицинскую маску (менять ее каждые два часа), можно использовать 4х слойные марлевые повязки



Часто мыть руки с мылом, проветривать помещение



Есть термически обработанную пищу



Избегать близкого контакта с людьми, у которых имеются симптомы заболевания



Избегать места большого скопления людей



Не трогать лицо руками



Отказаться от поездок за пределы РФ

**! При любом недомогании срочно обратитесь в поликлинику по месту жительства !**  
**НЕ ЗАНИМАЙТЕСЬ САМОЛЕЧЕНИЕМ**

### Горячая линия

Единый консультационный  
Центр Роспотребнадзора:  
**8-800-555-49-43**  
(круглосуточно)

Центр медицины катастроф  
Саратовской области:  
**8 (8452) 79-93-12; 79-93-13**  
(круглосуточно)

Саратовский областной центр  
медицинской профилактики  
**8 (8452) 41-13-37**  
(в рабочее время)



МИНИСТЕРСТВО ЗДРАВООХРАНЕНИЯ САРАТОВСКОЙ ОБЛАСТИ  
САРАТОВСКИЙ ОБЛАСТНОЙ ЦЕНТР МЕДИЦИНСКОЙ ПРОФИЛАКТИКИ